

# FLOODLIGHT MAX GEN 2

## NOWA MOC OŚWIETLENIA OBIEKTÓW SPORTOWYCH

### NISKIE KOSZTY UTRZYMANIA I OPŁACALNOŚĆ

- Energooszczędność na poziomie 150 lm/W i do 270 000 lm
- Trwałość: do 115 tys. godzin
- Modernizacja do LED zapewnia znaczną redukcję wydatków na energię

### NIEZWYKŁA TRWAŁOŚĆ

- IP66/IK08
- Certyfikowana odporność na uderzenia piłki
- Klasa korozyjności C5
- Przepuszczalna membrana
- Zakres temperatury otoczenia: od -40 °C do 50 °C

### ELASTYCZNA, MODUŁOWA KONSTRUKCJA SPRAWDZAJĄCA SIĘ WE WSZECHSTRONNYCH ZASTOSOWANIACH

- 600/900/1200 oraz 1800W
- Asymetryczny rozsył strumienia świetlnego: 65° x 120°
- Dodatkowe wersje kąta rozsyłu: R10°, R25° i R45°
- 3 temperatury barwowe światła: 3000, 4000 i 5700 K
- Wskaźnik oddawania barw do Ra 80 – znakomite warunki do rejestracji obrazu

### UNIEWERALNY I ŁATWY MONTAŻ

- Moduł zasilania może być instalowany oddzielnie od opraw
- Stabilny wspornik z szerokim zakresem obrotu, odpowiedni do montażu za pomocą jednego wkrętu
- Wbudowane fizyczne znaczniki wyrównania na głowicy oprawy umożliwiając precyzyjną orientację
- Dołączona linka zabezpieczająca

### ŁATWE STEROWANIE

- 230–400V
- DALI (D4i), DMX i 0–10V
- Kompatybilność z systemami Powerline i Casambi

**KWALIFIKUJE SIĘ  
DO PROGRAMÓW  
DOTACJI  
SAMORZĄDOWYCH.**

LEDVANCE

### WYDAJNE I PRZYJAZNE DLA ŚRODOWISKA OŚWIETLENIE

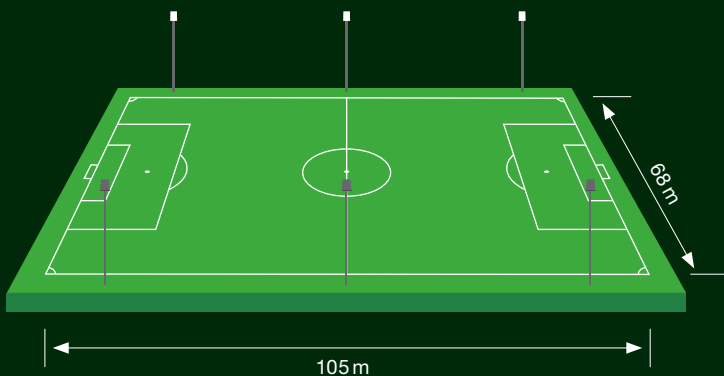
- 0% ULOR\* zapewnia precyzyjne formowanie wiązki światła, minimalizując zanieczyszczenie otoczenia światłem
- Dostępna ciepłobiała barwa światła (3000 K) minimalizująca zakłócenia środowiska naturalnego

## FLOODLIGHT MAX GEN 2: KONSTRUKCJA UŁATWIAJĄCA INSTALACJĘ

- Niezwykle stabilne i elastyczne mocowanie z dużym zakresem obrotu – odpowiednie do montażu przy pomocy jednego wkrętu
- **NOWOŚĆ:** Fizyczny znacznik wyrównania na obudowie w celu zapewnienia precyzyjnej regulacji wizualnej podczas montażu
- **NOWOŚĆ:** Dołączona linka zabezpieczająca zapewniająca większe bezpieczeństwo montażu
- Przewody są już wstępnie poprowadzone w głowicach opraw w celu bezpośredniego podłączenia do zasilacza
- Wstępnie zainstalowane dławnice kablowe w zasilaczu
- Zasilacz wyposażony jest w funkcję zabezpieczającą przed kradzieżą



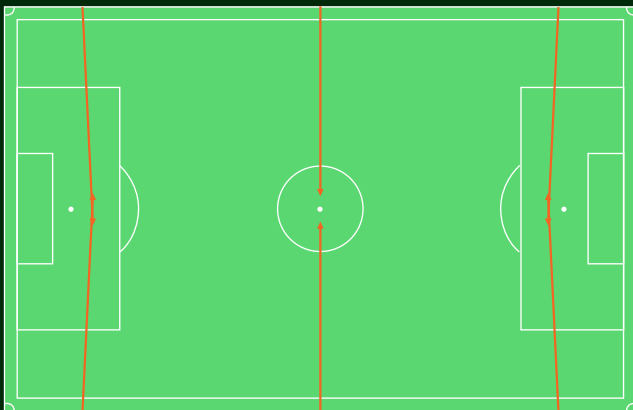
## PRZYKŁAD STANDARDOWEGO PROJEKTU OŚWIETLENIA BOISKA PIŁKARSKIEGO (105 × 68 M) KLASA III (DIN EN 12193)



### DANE TECHNICZNE

- Wymagania:  $E_h 75 \text{ lx}$ ,  $U_0 > 0,5$ , RG55
- Wartości obliczone:  $E_h 130 \text{ lx}$ ,  $U_0 0,67$ , RG48
- Liczba opraw:  $6 \times 1800 \text{ W}^*$
- Wysokość montażu: 16 m
- Liczba masztów: 6
- Temperatura barwowa światła: 4 000 K

\* Nawet przy  $6 \times 1 200 \text{ W}$  zgodność z normą DIN EN 12193, klasa III



Przykładowe ustawienie naświetlaczy

### FLOODLIGHT MAX FAMILY Głowica oprawy + zasilacz (PSU)



Zasilacz można wygodnie zamontować oddzielnie od naświetlaczy (w odległości do 150 m) w połączeniu ze skrzynką przyłączeniową

| Nazwa produktu                         | EAN (GTIN)            | W         | lm              | K     | D × Sz × W [mm]<br>Ø × W [mm] |
|--|-----------------------|-----------|-----------------|-------|-------------------------------|
| <b>FLOODLIGHT MAX G2 ASYM 65°X120°</b> |                       |           |                 |       |                               |
| FL MAX P 600W 730 A65x120 WAL          | 4099854 <b>682360</b> | 600       | 77 000          | 3 000 | 217 × 589 × 329               |
| FL MAX P 900/1200W 730 A65x120 WAL     | 4099854 <b>682506</b> | 900/1 200 | 120 800/157 000 | 3 000 | 401 × 660 × 782               |
| FL MAX P 1800W 730 A65x120 WAL         | 4099854 <b>682629</b> | 1 800     | 228 000         | 3 000 | 401 × 660 × 870               |
| FL MAX P 600W 740 A65x120 WAL          | 4099854 <b>682377</b> | 600       | 84 000          | 4 000 | 217 × 589 × 329               |
| FL MAX P 900/1200W 740 A65x120 WAL     | 4099854 <b>682513</b> | 900/1 200 | 130 800/170 000 | 4 000 | 401 × 660 × 782               |
| FL MAX P 1800W 740 A65x120 WAL         | 4099854 <b>682636</b> | 1 800     | 246 000         | 4 000 | 401 × 660 × 870               |

| Nazwa produktu                     | EAN (GTIN)            |
|------------------------------------|-----------------------|
| <b>ZASILACZE (PSU) I AKCESORIA</b> |                       |
| FL MAX PSU DA P 600W WAL           | 4099854 <b>681646</b> |
| FL MAX PSU DA P 900W WAL           | 4099854 <b>681677</b> |
| FL MAX PSU DA P 1200W WAL          | 4099854 <b>681653</b> |
| FL MAX PSU DA P 1800W WAL          | 4099854 <b>681660</b> |
| FL MAX CONNECTOR BOX               | 4099854 <b>696183</b> |

Dostępne są dodatkowe wersje kąta rozsyłu: R10°, R25° i R45°  
Dostępna dodatkowa wersja o temperaturze barwowej światła: 5700 K